

RS-MD02

MOTOR SÜRÜCÜ

KULLANICI KILAVUZU

İÇİNDEKİLER

1	GENEL BAKIŞ.....	3
2	KULLANIM	4

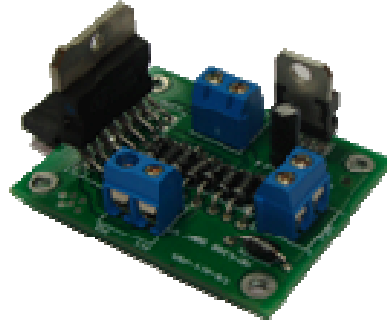
1 Genel Bakış

L298 entegresi tabanlı bu ürünümüzü kullanarak mikrodenetimciniz ile röleleri, solenoidleri, DC ve Step motorları kolaylıkla sürebilirsiniz.

4 kontrol hattı ile 2 DC Motoru; ileri, geri hareket ettirebilir veya durdurabilirsiniz. Motor sürücü donanımı; L298 entegresi takılmış, tüm parçaları lehimlenmiş ve test edilmiş olarak sağlanmaktadır.

Bu dokümanda motor sürücüyü kullanmak için gerekli işlemlerin nasıl yapılabileceğini bulabilirsiniz.

RS-MD02 Motor Sürücü Şekil 1'de görülebilir.



Şekil 1 RS-MD01 Motor Sürücü.

RS-MD02/01 Motor Sürücü aşağıda belirtilen özelliklere sahiptir:

- L298 H-köprüsü entegresi.
- 4 giriş/4 çıkış (2A sürekli/4A anlık).
- 0-5V TTL seviyesinde mikrodenetimci arayüzü.
- Tek kaynaktan beslenme (6-24V).
- Boyutlar: 40 x 50 x 25 mm.

2 Kullanım

Motor sürücüsünü kullanmak için Şekil 2’de görülen şemaya ve aşağıda belirtilen adlandırmalara uyarak bağlantılarınızı yapınız.

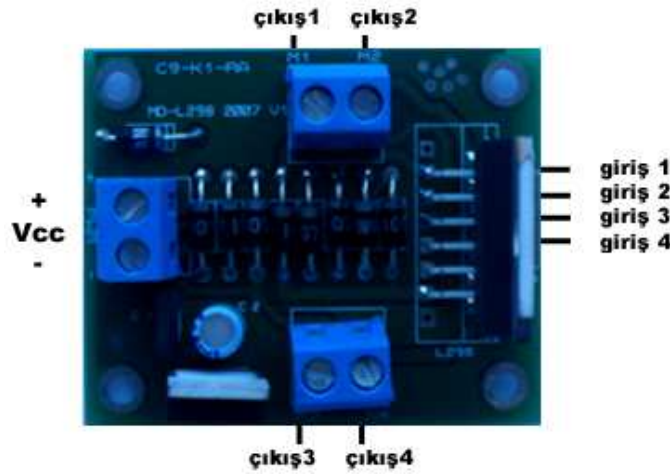
Adlandırma ve Bağlantı Özellikleri

- Vb: Besleme (6-24VDC).
- I1-4: Giriş (TTL) mikrodenetimci bağlantısı.
- M1-4: Motor bağlantı çıkışları.

Tablo 1 Kullanım tablosu.

Kullanım Tablosu		
I1-2/I3-4	E1/E2	M1-2/M3-4
1	1	1
0	1	0

E1/2 kontrol hatları sürekli devrededir.



Şekil 2 RS-MD02 bağlantıları.

Lütfen Dikkat ! RS-MD02 Motor Sürücüsü L298 entegresine göre tasarlanmıştır. Kullanım sırasında bu entegre için üreticisi tarafından belirlenen azami limitlerin dışına çıkmayınız! L298 kullanım kılavuzuna sitemizden erişebilirsiniz.