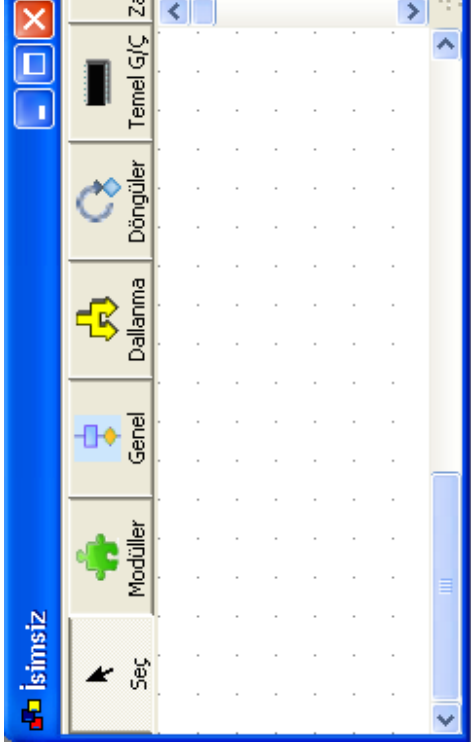
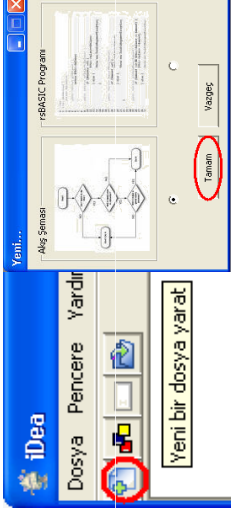
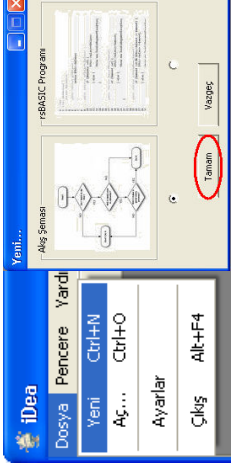


iDea & Akış Şeması

- iDea programı çalıştırılır.
 - Akış şemasını açmak için:
 - Dosya > Yeni > Akış Şeması
 - Yeni bir dosya yarat > Akış Şeması
 - Yeni bir akış şeması yarat seçeneklerinden biri kullanılabilir.

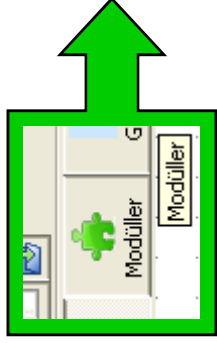
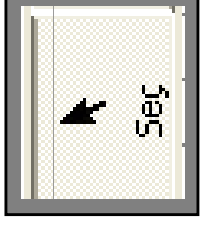


iDea & Akış Şeması



İlk açılan pencere karşımıza çıkan seçenekler:

- **Seç:** oku seçmemizi sağlar.
- **Modüller:** Değişik modülleri seçebileceğimiz bölümü açar.

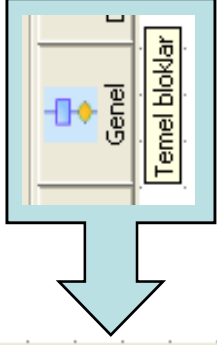


iDea & Akış Şeması

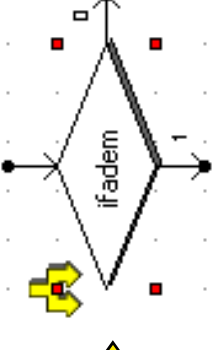
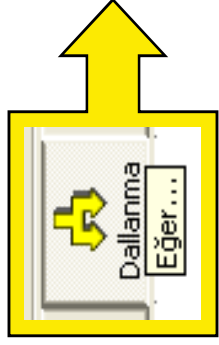


İlk açılan pencere karşımıza çıkan seçenekler:

- **Genel:** Temel Blokları seçebileceğimiz bölümü açar.



- **Dallanma: eğer... bloğunu eklememizi sağlar.**

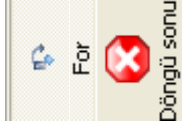
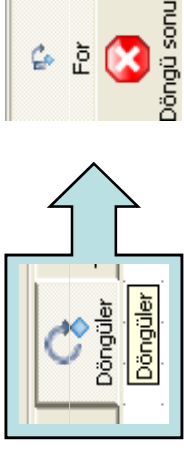


iDea & Akış Şeması

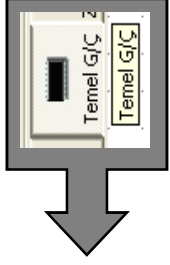


İlk açılan pencere karşımıza çıkan seçenekler:

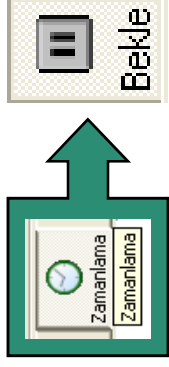
- **Döngüler:** Döngü ekleme ve sonlandırma bloklarını açar.



- **Temel G/Ç:** Temel giriş ve çıkış sinyal bloklarını açar.



- **Zamanlama:** Bekleme süresi koyabileceğimiz bloğu açar.

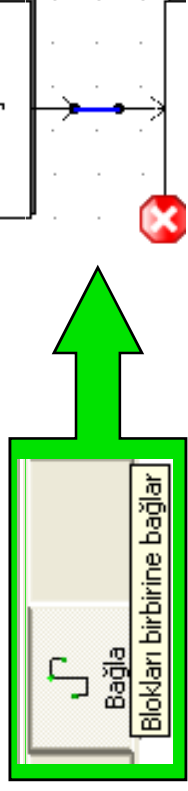


iDea & Akış Şeması



İlk açılan pencere karşımıza çıkan seçenekler:

- **Bağla:** Blokları birbirine bağlamayı sağlar.



- **Yükle:** Hazırlanmış akış şemasını derler ve yükler.

