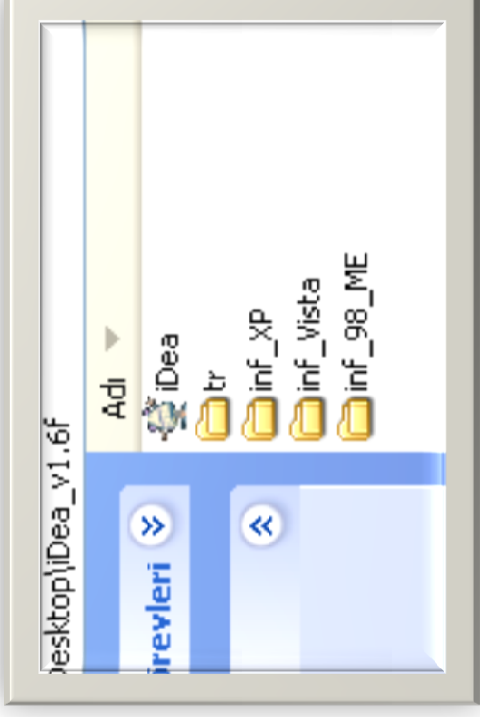


## - iDea Kurulumu-

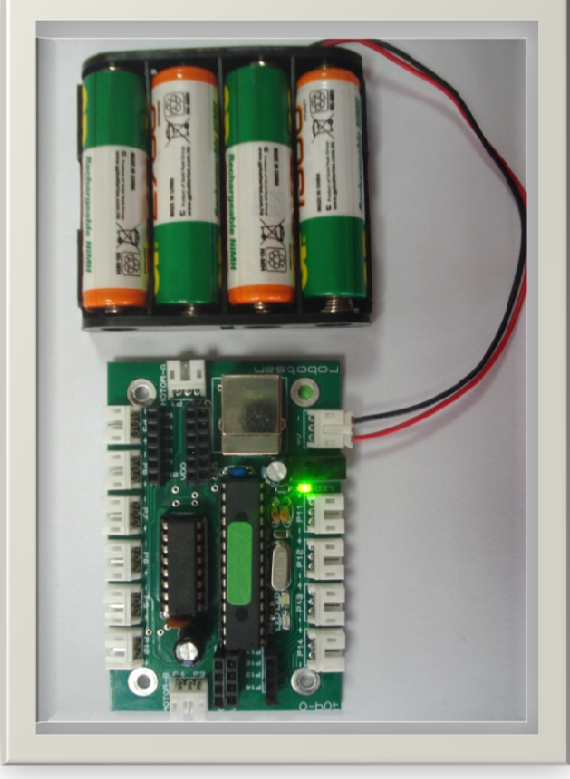
- İlk önce, bilgisayarınızı yönetici olarak açın, sonra masaüstüne iDea\_v1.6 klasörünü yerleştirin ve klasörü açın.



- Klasör içeriğinde, iDea.exe , Türkçe kullanım için tr dosyası ve bilgisayarınızın işletim sistemi özelliklerine göre aygıt sürücüsü yükleme işlemi sırasında göstereceğimiz dosyalar yer alıyor.

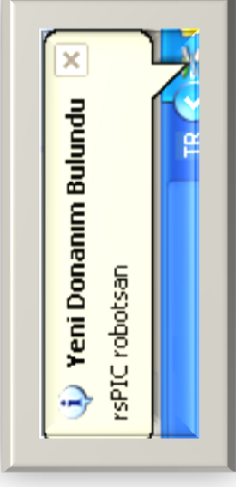
## - iDea Kurulumu -

- Daha sonra, pil soketine yeni 4xAA kalem pilleri yerleştirip pilin kablosunu Obot kartının pil girişine takın ve kartın açma-kapama anahtarını açık hale getirin.



## - iDea Kurulumu -

- Bilgisayar ile ObOt kartı bağlantısını USB kablosu ile yapın.
- Yeni donanım bulundu uyarısı alacaksınız.

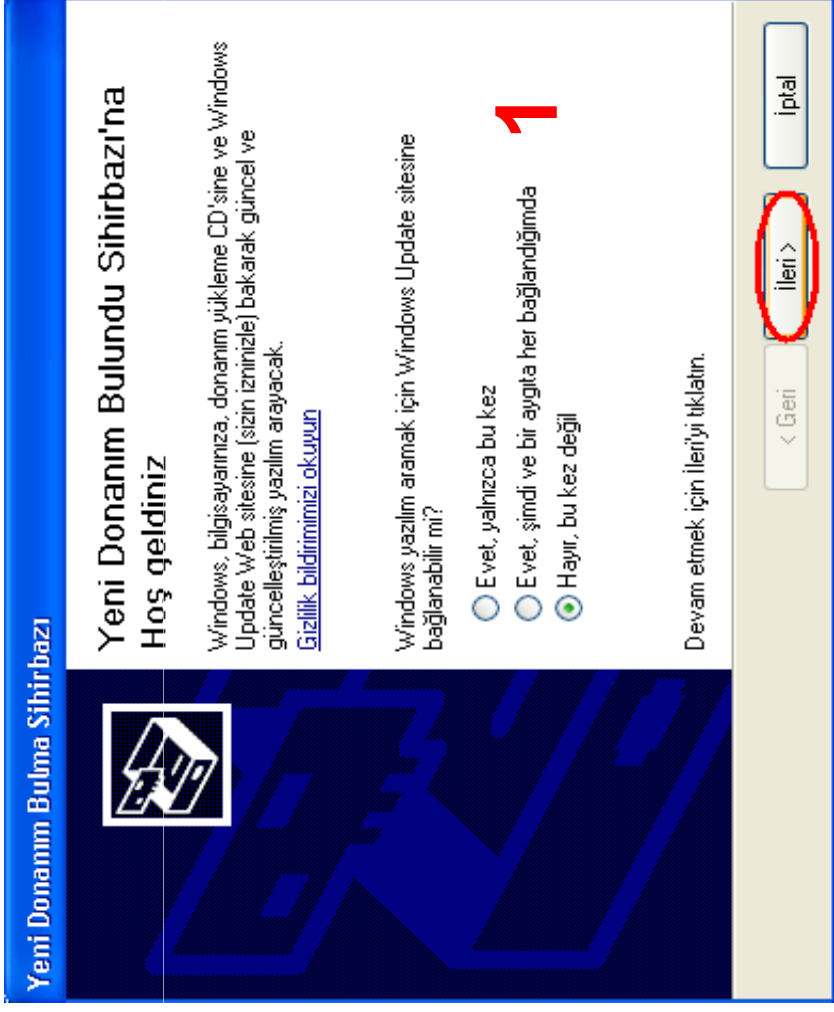


- Bundan sonra, ekranda açılan yeni donanım bulundu sihirbazının yönlendirmesiyle

Windows XP işletim sistemi için kurulum başlatılır.

- İlk gelen pencerede,
  - **Hayır, bu kez değil**
  - **İleri>**

ye tıklanarak devam edilir.



## - iDea Kurulumu -

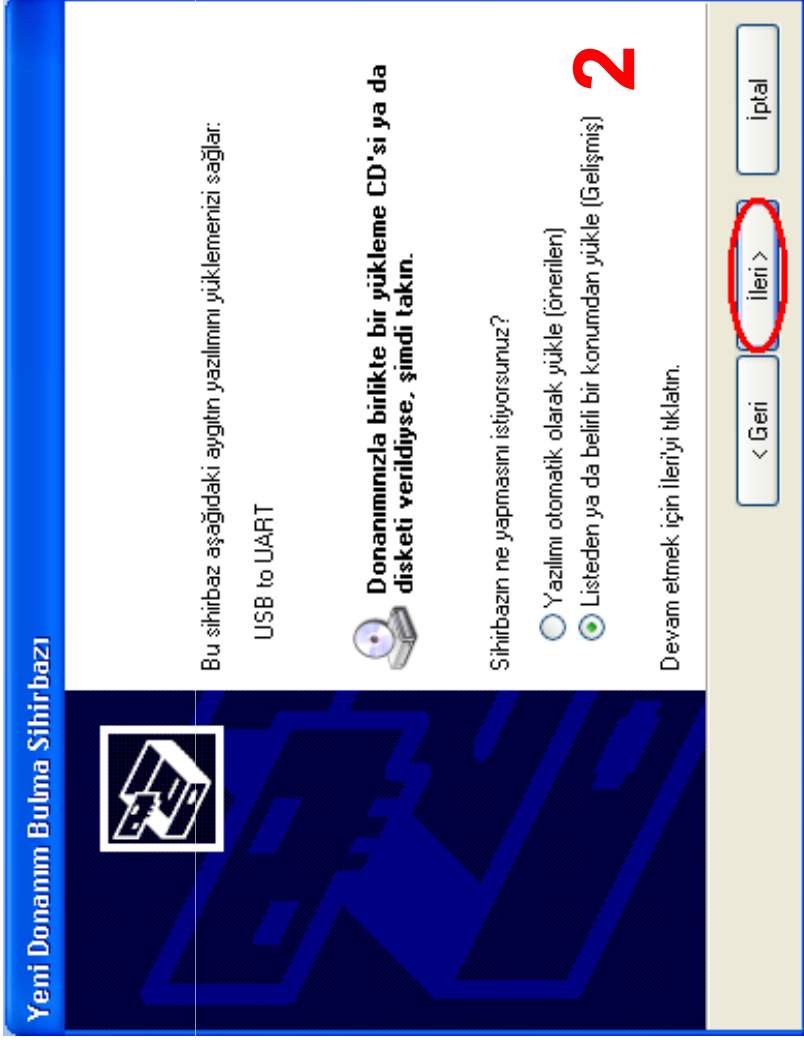
- Daha sonraki pencere, aygıt yazılımını yükleyebilmek için belirli bir konum belirtmemizi sağlar.

- Açılan pencerede,
  - **Listeden ya da belirli bir konumdan yükle (Gelişmiş)**

seçeneğini onaylayıp, devam etmek için

- **İleri>**

ye tıklanır.



## - iDea Kurulumu -

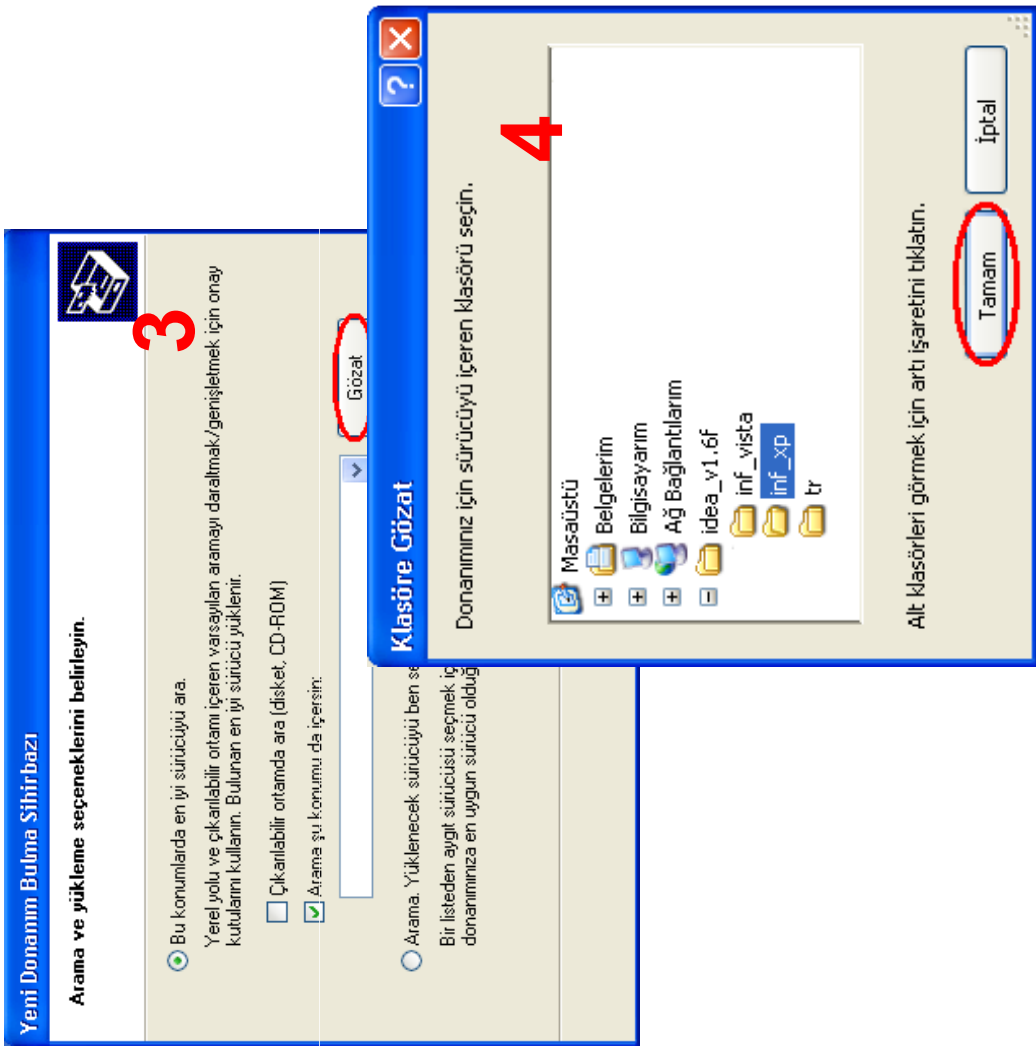
- Bir sonraki adımda, aygıt yazılımını yüklenilebilmesi için, belirli konumu göstermemiz istenir.

- Arama ve yükleme seçeneklerini belirlemek için

- Bu konumlarda en iyi sürücüyü ara
- Arama şu konumu da içersin işaretlenir, sonra
- Gözet

diyerek masaüstündeki klasörün içindeki inf\_XP bulunup seçilir

- Tamam denir.



## - iDea Kurulumu -

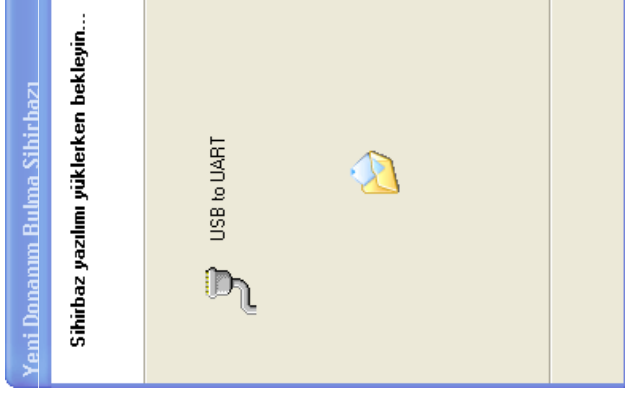
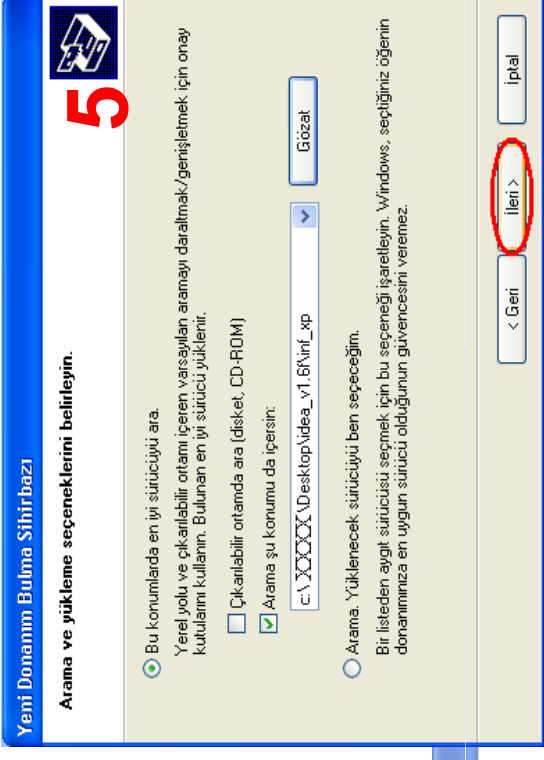
- iDea klasörü içindeki "inf\_XP" dizini gösterildikten sonra yandaki pencere karşımıza çıkar ve yükleme

- **İleri >** ye tıklar

- Donanımın XP ile uyumluluğunu doğrulamak için çıkan yükleme kararı sorgulama penceresinde

- **Devam Et**

tıklanarak yüklemeye devam edilir.



## - iDea Kurulumu-

- En son gelen pencere, yeni donanım bulma sihirbazının USB to UART aygıtının yazılımını yüklemeyi tamamladığını belirtir.
- Sihirbazı kapatmak için
  - **Son** tıklanır.
- Bütün bu işlemler bitirdikten sonra ekranın sağ alt köşesinden donanımın yüklendiğine ve kullanıma hazır olduğuna dair bilgilendirme kutucuğu gözükür.
- Artık iDea programını kullanarak, yazılımınızı "robotsan" aygıtınıza aktarabilirsiniz.

